

ZIMBA PRO WANDEINBAU

66265

projekt

vrsta

bilješke

iznos

datum

OPĆENITO

zaštita: IP54

zaštitna klasa: klasa zaštite I

boja kućišta: srebrena

RAL: slična RAL 9006

LED

svjetlosni tok: 197 lumen

Kelvin: 4000K

CRI: >80

vijek trajanja: L70 50.000h

OPTIKA

optika: Abdeckung aus gehärtetem Glas

emisija: direkt

ELEKTRIČNI

vlast: 4.5 vat

driver: uključeno LED driver

prigušivanje: on/off

napon: 220-240V 50/60Hz

DIMENZIJA

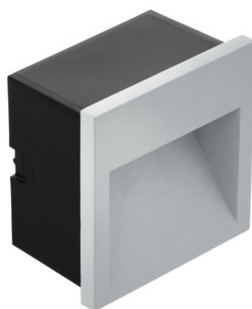
širina: 65mm

težina: 0.35kila

izrez: 96 mm x 96mm

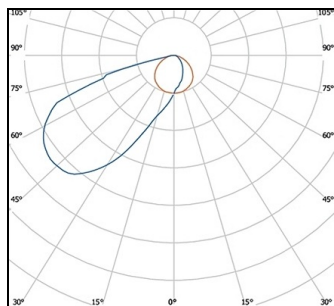
dubina ugradnje: 60mm

dimenzija: 105 mm x 105 mm



ZIMBA PRO Wandeinbau Leuchte mit umlaufendem Rahmen aus Aluminiumdruckguss; Gehäuse feinstruktur srebro matt pulverbeschichtet - slična RAL 9006; direkter Lichtaustritt; uključeno LED driver on/off; Lichtlenkung direkt durch Abdeckung aus gehärtetem Glas; Leuchtenlichtstrom von 197 Lumen bei 4.5 Watt; Farbtemperatur 4000K; CRI >80; Binning initial MacAdam ≤ 3 SDCM; Bemessungslebensdauer: L70 50.000h; Schutzart IP54; Schutzklasse I; Abmessungen: LxBxH: 105 mm x 105 mm x 65mm; Deckenausschnitt: LxBxT: 96 mm x 96 mm x 60 mm; Gewicht: 0.35kg

RASPODJELA SVJETLA



CRTEŽ

