

ZIMBA PRO ENCASTREMENT MURAL

66265

Projet	
Type	
Note	
Quantité	
Date	

INFORMATIONS GÉNÉRALES

Type de protection: IP54
 Classe de protection: Classe I
 Couleur du boîtier: argent
 RAL: similaire à RAL 9006

LED

Flux lumineux: 197lm
 Température de couleur: 4000K
 IRC: >80
 Durée de vie: L70 50.000h

OPTIQUE

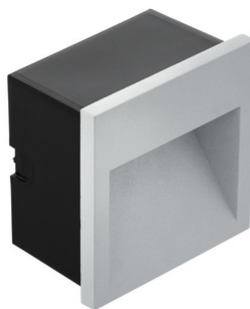
Optique: diffuseur en verre trempé
 Émission de lumière: direct

APPAREILLAGE ÉLECTRIQUE

Puissance: 4.5W
 Driver: y compris driver LED
 Dimmabilité: on/off
 Voltage: 220-240V 50/60Hz

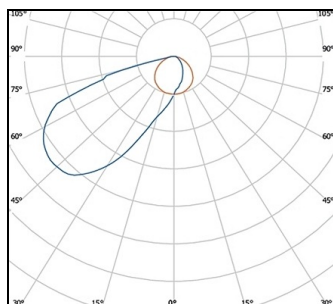
DIMENSIONS

Largeur: 65mm
 Poids: 0.35kg
 Découpe: 96 mm x 96mm
 Profondeur de montage: 60mm
 Dimensions: 105 mm x 105 mm



ZIMBA PRO Luminaire Encastrément mural avec cadre périphérique en aluminium moulé sous pression ; finition thermolaquée argent - texturé mat similaire à RAL 9006 ; émission direct de lumière ; y compris driver LED on/off ; contrôle de l'éclairage directement par diffuseur en verre trempé ; flux lumineux de 197lm pour une puissance du système (consommation totale) 4.5W ; Température de couleur 4000K ; IRC>80 ; Binning initial MacAdam ≤ 3 SDCM ; durée de vie de : L70 50.000h; degré de protection du boîtier IP54 ; classe de protection I ; dimensions : LxIxH: 105 mm x 105 mm x 65mm ; découpe du plafond : LxIxH: 96 mm x 96 mm x 60 mm ; poids du luminaire : 0.35kg

DISTRIBUTION DE LUMIÈRE



SCHEMA DE CONSTRUCTION

